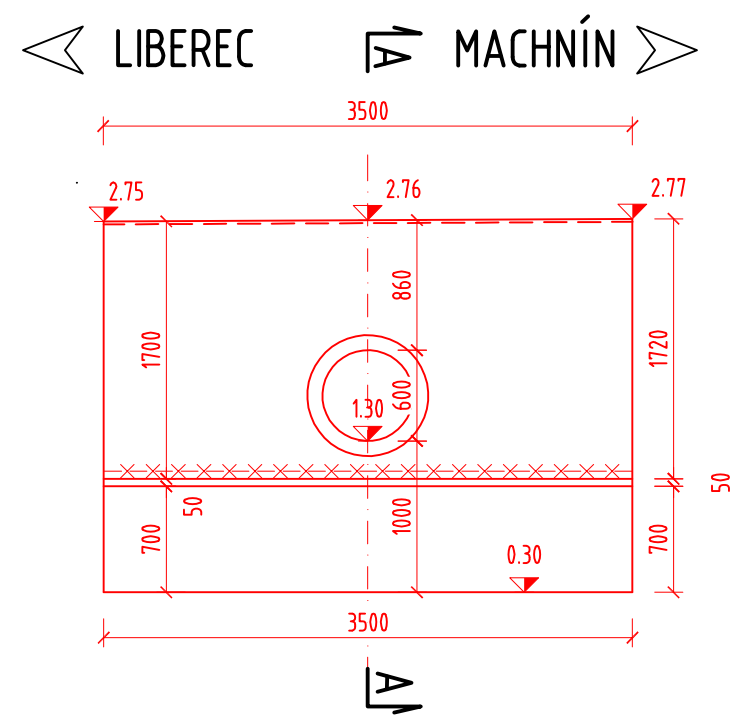


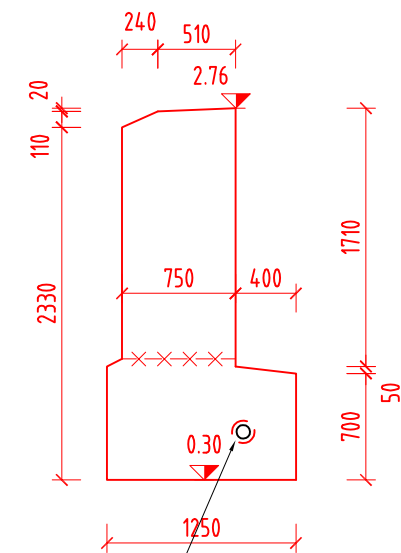
POHLED NA VÝTOK 1:50



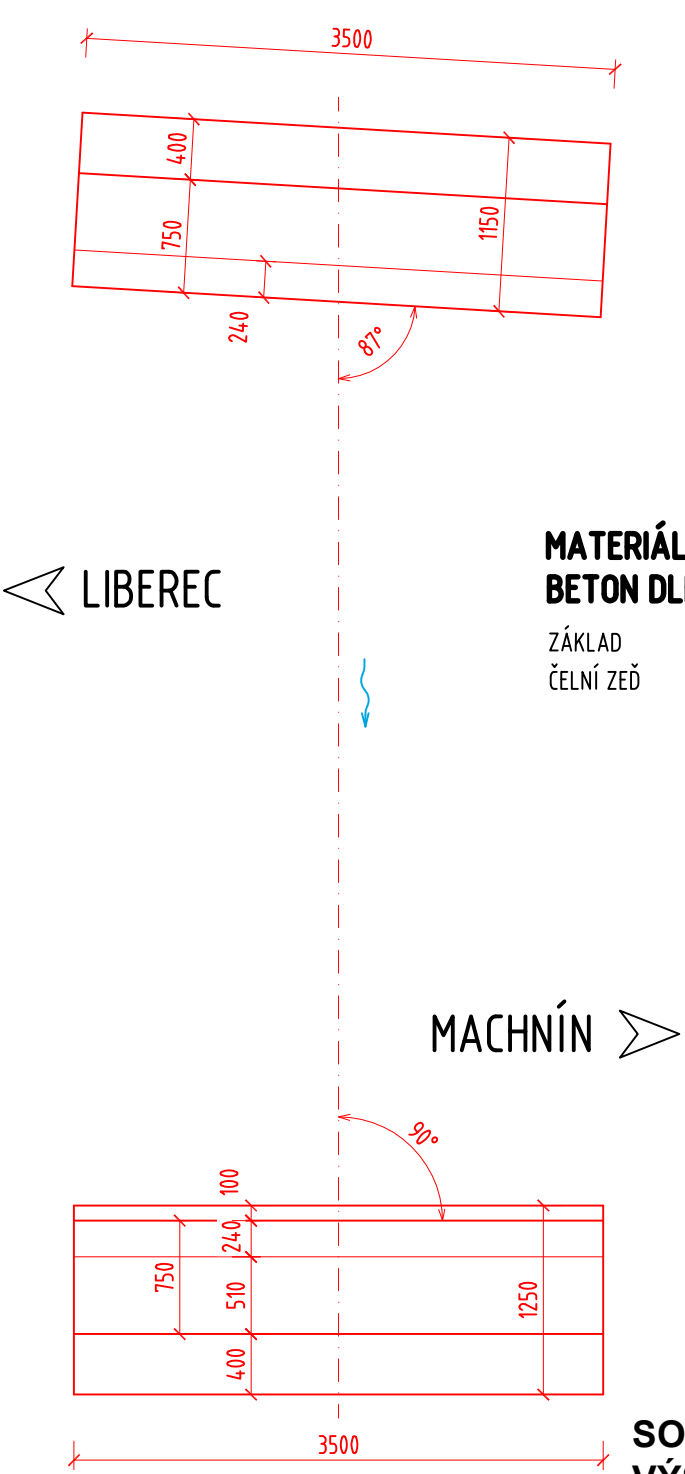
SČVK A.S. - VODOVOD PE90 POD VÝTOKOVÝM ČELEM PROPUSTKU - VÝSTAVBA PO ROCE 2018  
PŮDORYSNÝ ZÁKRES DLE PODKLADŮ SPRÁVCE IS  
A ZÁROVEŇ PROBĚHLO 13.3.2023 VYTÝČENÍ VODOVODU V TERÉNU

OCHRANA BĚHEM STAVBY DLE POKYNŮ SPRÁVCE - MAXIMÁLNÍ OPATRNOST PŘI DEMOLICI  
STÁVAJÍCÍHO ZÁKLADŮ VÝTOKOVÉHO ČELA + VLOŽENÍ VODOVODU DO PŮLENÉ CHRÁNICKY  
+ KARI SÍT V ZÁKLADU NAD VEDENÍM VODOVODU

ŘEZ A-A 1:50



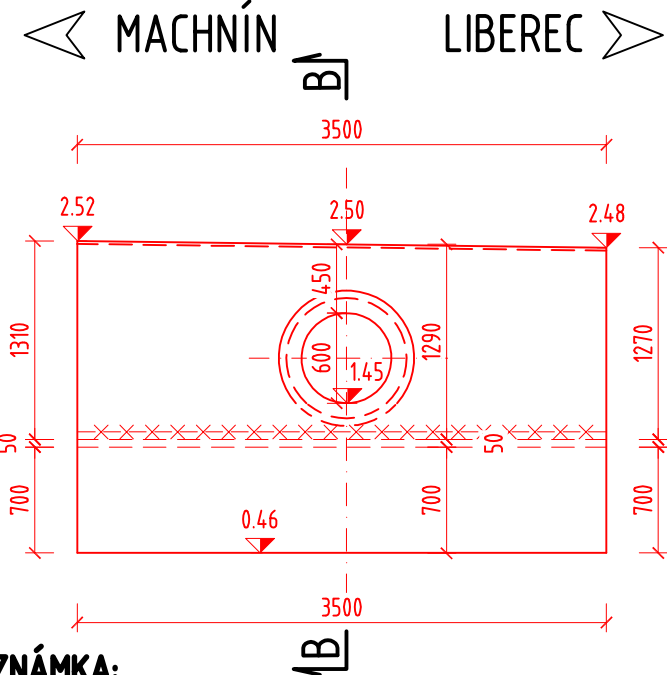
PŮDORYS 1:50



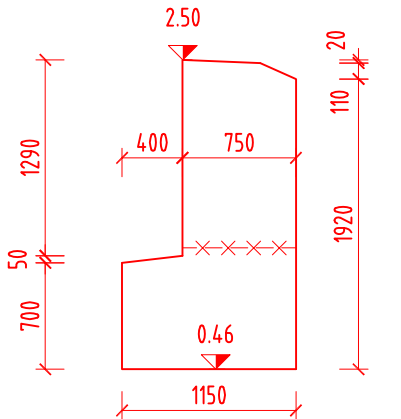
MATERIÁLY:  
BETON DLE ČSN EN 206-1:

ZÁKLAD	C 25/30 - XA1, XC2, XF3	6.51 m3
ČELNÍ ZEĎ	C 25/30 - XC4, XD2, XF2	7.46 m3

POHLED NA VTOK 1:50



ŘEZ B-B 1:50



POZNÁMKA:

- POKUD NEBUDE UVEDENO JINAK, JE ZKOSENÍ HRAN 20 / 20mm
- VEŠKERÉ BET.PLOCHY KONSTRUKCE, KTERÉ PŘÍJDOU DO STYKU SE ZEMINOU BUDOU OPATŘENY NÁTĚREM PROTI ZEMNÍ VLHKOSTI ALP+2xALN
- PŘESNOST VYTÝČENÍ A GEOMETRICKÉ ODCHYLKY PŘI PROVÁDĚNÍ MUSÍ SPLŇOVAT POŽADAVKY ČSN 73 0420 (ČÁST 1: ZÁKLADNÍ POŽADAVKY A ČÁST 2: VYTÝČOVÝČÍ ODCHYLKY) A TKP
- ZÁKLAD S DŘÍKEM ČELNÍ ZDI BUDE PROPOJEN KOTEVNÍMI TRNY Ø20, á 400 mm
- U OBOU POVRŠÍCH DŘÍKU BUDE KARI SÍT 100x100x8

SO 101

<div><div>RAI</div><div>PROJEKT</div><div>MOSTY A INŽENÝRSKÉ KONSTRUKCE</div></div> <div>Pod Vodárnou 4746 466 05 Jablonec nad Nisou +420 734 158 363</div>	vypracoval	ING.R.LOUTHANOVÁ	investor	SM LIBEREC
	zodp. projektant	ING.R.LOUTHANOVÁ	zak. číslo	23-015
	akce :  Oprava propustku LB - 183 ul. Karlovská, Karlov - aktualizace PD		datum	02/2023
			stupeň	DÚR, DSP, PDPS
			měřítko	1:50
			č. přílohy:	paré:
	příloha:  Tvar spodní stavby		D.6.	